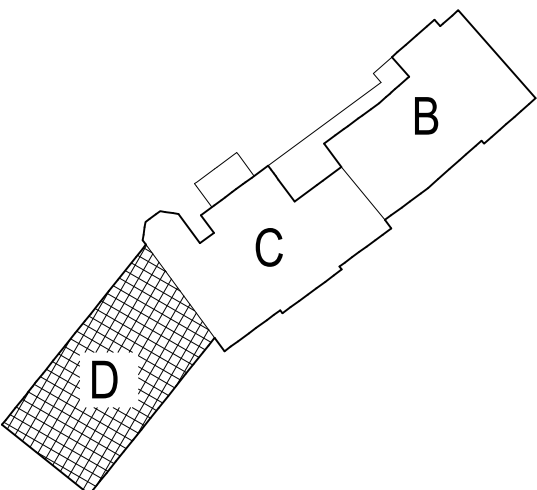
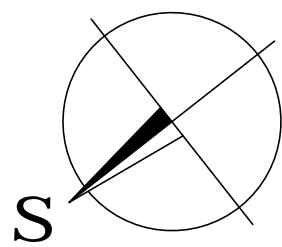



--- Kably typu B2cy, S1,d0 s funkční odolností v ohni (podle ČSN730848) instalovaná pod omítkou zděných příček s krytím minimálně 20 mm

Č.M.	NÁZEV MÍSTNOSTÍ	PLOCHA	DRUH PODLAH	STĚNY	
				STĚNY	STROP
2.01	JÍDELNA	22,39	Epoxidová podlaha	Malba omyvatelná Ker. obklad za umyvadlem	Malba
2.02	POKOJ 3L	17,00	Epoxidová podlaha	Malba omyvatelná	Malba
2.03	POKOJ 3L	17,50	Epoxidová podlaha	Malba omyvatelná	Malba
2.04	POKOJ 3L	17,41	Epoxidová podlaha	Malba omyvatelná	Malba
2.05	POKOJ 3L	17,68	Epoxidová podlaha	Malba omyvatelná	Malba
2.06	POKOJ 2L	13,13	Epoxidová podlaha	Malba omyvatelná	Malba
2.07	PROTIPOŽÁRNÍ PŘEDSÍŇ	37,82	Keramická dlažba	Malba omyvatelná	Malba
2.08	VÝTAHOVÁ ŠACHTA	6,62			
2.09	SCHODIŠTĚ	17,84	Keramická dlažba	Malba omyvatelná	Malba
2.10	SESTRENA	18,00	PVC	Malba omyvatelná Ker. obklad za umyvadlem	Malba
2.11	DENNÍ MÍSTNOST-SEST.	14,71	PVC	Malba omyvatelná Ker. obklad za umyvadlem	Malba
2.12	ÚKLIDOVÁ MÍSTNOST	3,66	Keramická dlažba	Malba omyvatelná Keramický obklad v. 1,8 m	Malba
2.13	SPRCHY	16,73	Keramická dlažba	Malba omyvatelná Keramický obklad v. 1,8 m	Malba
2.14	ŠPINAVÉ PRÁDLO	3,42	Keramická dlažba	Malba omyvatelná	Malba
2.15	ÚKLIDOVÁ MÍSTNOST	1,59	Keramická dlažba	Malba omyvatelná Keramický obklad v. 1,8 m	Malba
2.16	WC INVALIDÉ	3,92	Keramická dlažba	Malba omyvatelná Keramický obklad v. 1,8 m	Malba
2.17	MYČÍ MÍSTNOST	4,90	PVC	Malba omyvatelná Keramický obklad v. 1,8 m	Malba
2.18	CHODBA	66,16	Epoxidová podlaha	Malba omyvatelná	Malba
2.19	KUCHYŇ	7,01	PVC	Malba omyvatelná Ker. obklad za dřezem	Malba
2.20	UMÝVÁRNA	2,01	Keramická dlažba	Malba omyvatelná Keramický obklad v. 1,8 m	Malba
2.21	KOUPELNA + WC	4,09	Keramická dlažba	Malba omyvatelná Keramický obklad v. 1,8 m	Malba
2.22	DENNÍ MÍSTNOST-SEST.	7,31	PVC	Malba omyvatelná	Malba
2.23	SCHODIŠTĚ	17,84	PVC	Malba omyvatelná	Malba
2.24	WC	1,59	Keramická dlažba	Malba omyvatelná Keramický obklad v. 1,8 m	Malba
2.25	SPRCHA	3,75	Keramická dlažba	Malba omyvatelná Keramický obklad v. 1,8 m	Malba
2.26	UMÝVÁRNA	3,00	Keramická dlažba	Malba omyvatelná Keramický obklad v. 1,8 m	Malba
2.27	POKOJ 4L	27,36	Epoxidová podlaha	Malba omyvatelná Ker. obklad za umyvadlem	Malba
2.28	UMÝVÁRNA	4,24	Keramická dlažba	Malba omyvatelná Keramický obklad v. 1,8 m	Malba
2.29	WC	1,17	Keramická dlažba	Malba omyvatelná Keramický obklad v. 1,8 m	Malba
2.30	UMÝVÁRNA	1,30	Keramická dlažba	Malba omyvatelná Keramický obklad v. 1,8 m	Malba
2.31	WC	1,17	Keramická dlažba	Malba omyvatelná Keramický obklad v. 1,8 m	Malba

LEGENDA :

- Stávající zdvo
- Nové příčkové zdvo z porobetonu P2-500 tl. 100 mm
- Nové příčkové zdvo z porobetonu P2-500 tl. 150 mm
- Nové vnitřní zdvo porobetonu P2-500 tl. 250 mm
- Nové vnitřní zdvo z plných pálených cihel CPP
- Nová vnitřní SDK příčka s požární odolností



ODPOVĚDNÝ PROJEKTANT ING. ZDENĚK KUBÁNEK		PROJEKTANT ONDŘEJ MUSIL		<div>PROJEKCE STAVEB www.projekty-musil.cz tel: 722 300 950</div> <div> MUSIL</div>	
INVESTOR NEMOCNICE NYMBURK, BOLESLAVSKÁ 425/9, NYMBURK					
PAVILON D STAVEBNÍ ÚPRAVY NEMOCNICE NYMBURK ARCHITEKTONICKÉ A STAVEBNÉ TECHNICKÉ ŘEŠENÍ				FORMÁT	10 x A4
ČÁST: ZAŘÍZENÍ SLABOPROUDÉ ELEKTROTECHNIKY				DATUM	10 / 2014
				STUPEŇ	DPS
PROJEKTANT: Ing. PREDRAG LAKETIĆ Smrková 231, 253 01 Chýně Tel.: +420 774325450, +420 312312577 E-mail: laketic@seznam.cz				Č. ZAKÁZKY	19/2013
				MÉRITKO	1:50
OBSAH: DOMACÍ ROZHLAS PŮDORYS 2. NP				Č. PŘÍLOHY	PARE
				4.4	